



A TERRA TREME

Exercício Público Nacional || 5-11-2021 || 11:05



DEPARTAMENTO DE PROTEÇÃO CIVIL, SEGURANÇA E FISCALIZAÇÃO
Núcleo de Proteção Civil

SISMOS e TSUNAMIS

impactos a nível mundial 1998-2019

FATORES CHAVE

228 Mil
Milhões
US\$

Danos económicos do
sismo/tsunami do Japão em
2011

✓ São os riscos com maior impacto
económico

Em 2.º lugar a par com as inundações e apenas superado pelas
tempestades

56%

Do total mortos

✓ São as catástrofes que mais mortes
causaram em 20 anos

8%

✓ Representam apenas 8% do total
das catástrofes ocorridas neste
período

Os grandes **sismos e os tsunamis** podem ser raros, mas, como qualquer outro risco natural, se falharmos a preparação e a consciencialização das populações, arriscamos pagar um preço muito alto.

Sobre o Exercício

- ✓ A TERRA TREME é um exercício de sensibilização para o risco sísmico
- ✓ Coincide com o Dia Internacional de Sensibilização para os Tsunamis
- ✓ Visa sensibilizar para as regras básicas a efetuar **ANTES**, **DURANTE** e **DEPOIS** de um sismo



- ✓ **TODOS** são chamados a participar e a praticar os 3 gestos simples:
- ✓ **BAIXAR-PROTEGER-AGUARDAR**
- ✓ A **participação** pode ser feita em qualquer lugar. Individualmente ou em grupo
- ✓ O **registo** no site A TERRA TREME é fundamental
www.aterratreme.pt

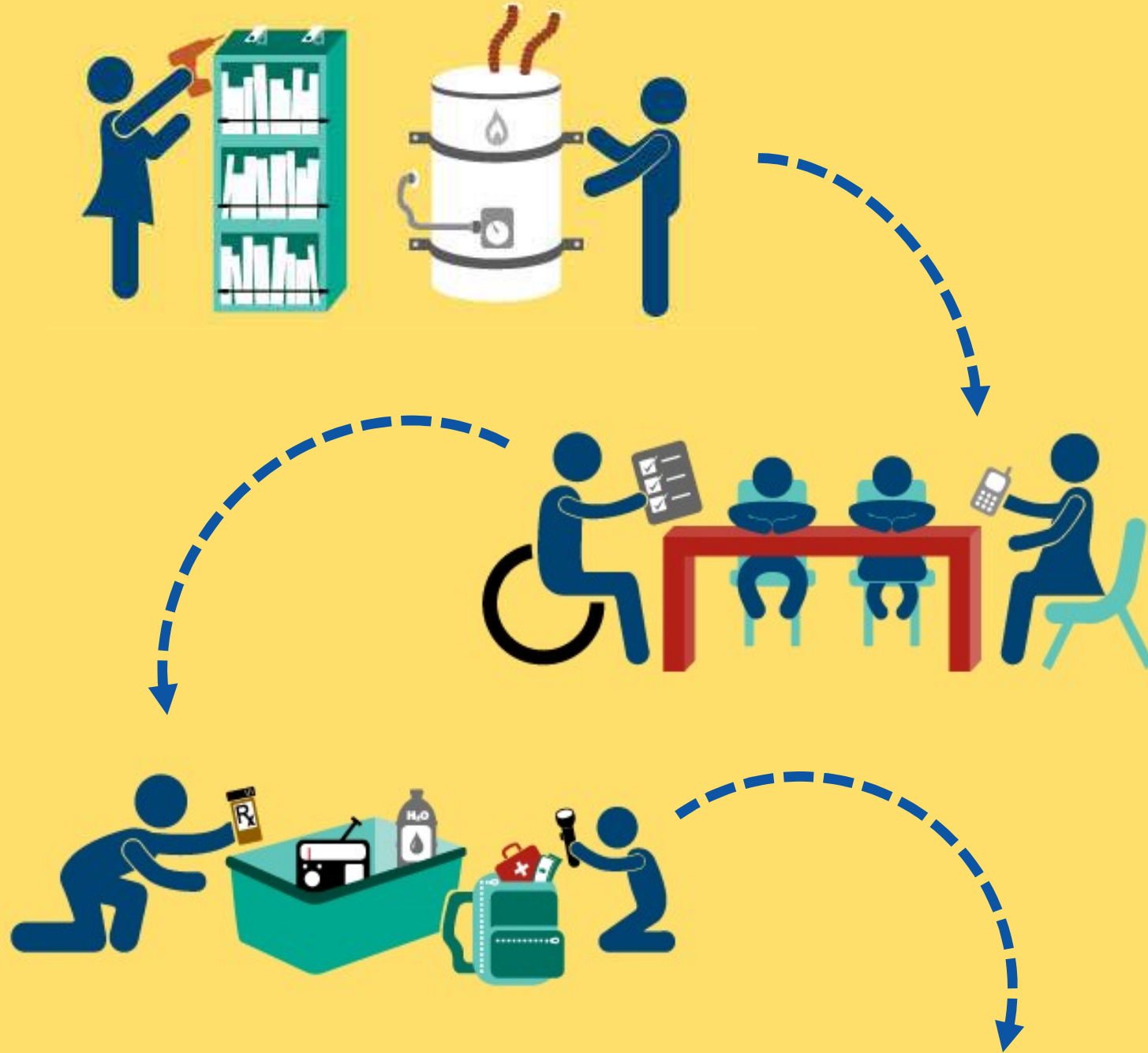


600.000
participantes

Sobre as medidas de autoproteção

ANTES DE UM SISMO

- ✓ Proteger a casa: identificar os riscos e fixar os elementos não estruturais
- ✓ Organizar um plano familiar de emergência: Preparar a família para atuar em caso de sismo, particularmente as crianças e as pessoas com necessidades especiais
- ✓ Preparar um kit de emergência



Sobre as medidas de autoproteção

ANTES DE UM SISMO

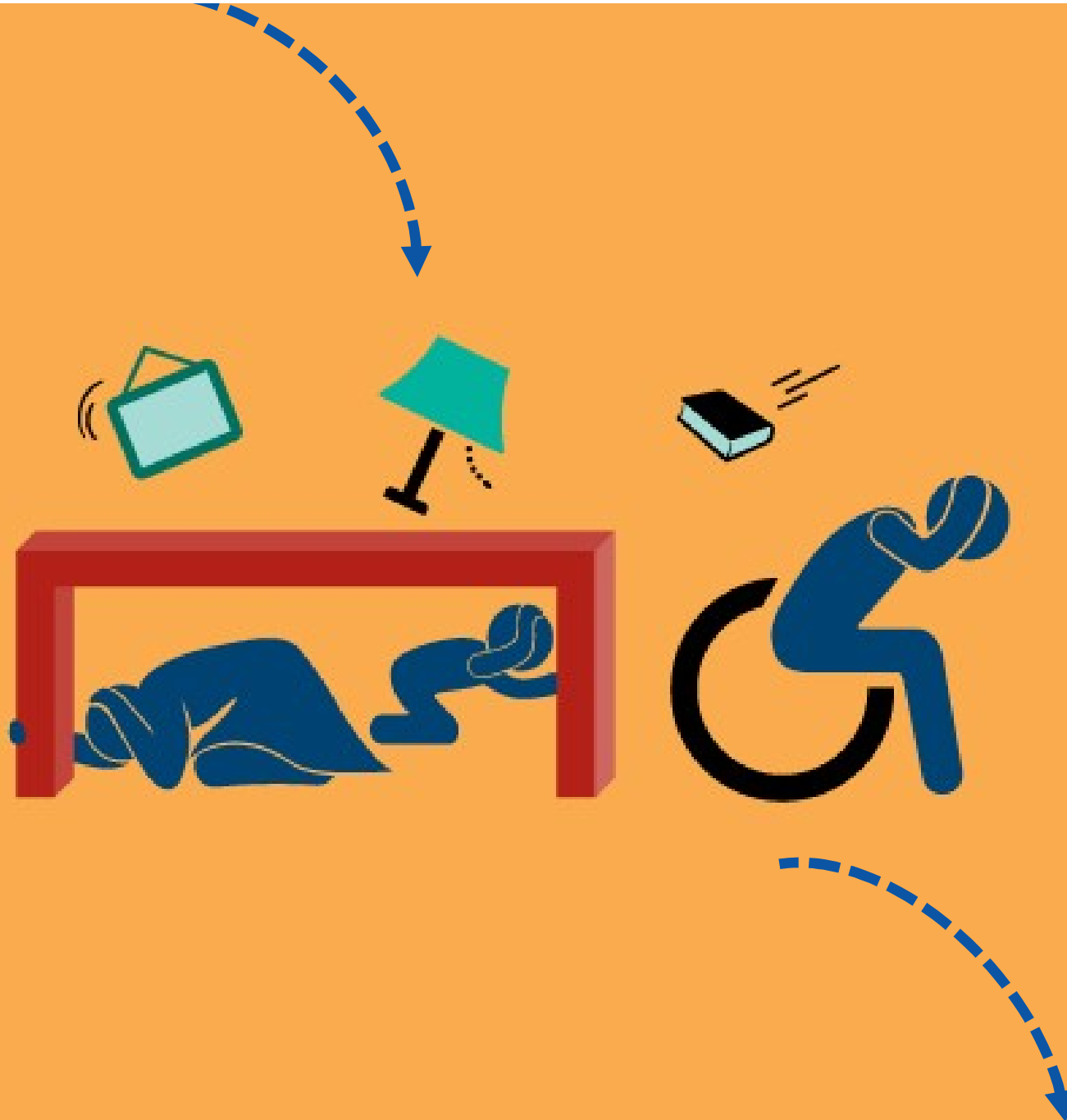
- ✓ **Minimizar o impacto financeiro familiar:**
Corrigir os pontos fracos do seu edifício, organizar os documentos importantes e subscrever um seguro com cobertura do risco sísmico



Sobre as medidas de autoproteção

DURANTE UM SISMO

- ✓ Executar os três gestos que salvam:
BAIXAR – PROTEGER – AGUARDAR...
- ✓ Cuidar de nós, em seguida ajudar os outros:
Pôr em prática o que foi aprendido e exercitado em família e no trabalho. Observar e agir de acordo com o contexto que se avaliar de modo expedito



Sobre as medidas de autoproteção

DEPOIS DE UM SISMO

- ✓ **Adotar** as medidas de autoproteção e auxiliar os outros; Atuar conforme planeado!
- ✓ **Estar atento** aos perigos adicionais decorrentes do sismo (e.g. Réplicas | Tsunamis | Incêndios | Outros); Agir em conformidade
- ✓ **Colaborar** com as autoridades
- ✓ **Retomar a normalidade.** Juntar a comunidade e começar a reconstrução



Sobre a nossa casa

O que fazer para reduzir os riscos não estruturais?

Fonte: KnowRisk



CONCEITOS BÁSICOS



Riscos estruturais: são os associados aos elementos que mantêm de pé os edifícios: pilares, vigas, fundações, pavimentos, escadas, estrutura da cobertura

Riscos não-estruturais: são os elementos não associados à estrutura que mantém o edifício de pé: telhado, paredes divisórias, móveis, equipamentos, elementos decorativos

Sobre a nossa casa

Os danos não estruturais são os maiores responsáveis por provocar ferimentos. Assim, deve:

1

MOVER a sua mobília

A sua segurança pode aumentar significativamente sem que haja custo ou necessidade de conhecimentos técnicos

2

PROTEGER os seus bens

Tome precauções adicionais protegendo bens frágeis ou de valor significativo com materiais de baixo-custo e fácil aplicação

3

FIXAR mobília & objetos pesados

Identifique elementos grandes ou pesados que possam tornar-se perigosos quando soltos. O que precisa para os fixar encontra-se na maioria das lojas de ferragens

4

REFORÇAR a sua casa

Caso viva em zona de risco elevado, reforce os elementos mais críticos. Consulte um arquiteto ou engenheiro. Pequenos passos fazem a diferença

Fonte: **KnowRisk**

Recursos web

A TERRA TREME (SITE GENÉRICO E JUVENIL)

www.aterratreme.pt

KNOWRISK (SITE GENÉRICO E JUVENIL)

<https://knowriskproject.com/?lang=pt>

DIREÇÃO-GERAL DE EDUCAÇÃO – RECURSOS PEDAGÓGICOS

<http://www.dge.mec.pt/recursos-pedagogicos>

ASSOCIAÇÃO PORTUGUESA DE SEGURADORES | SEGUROS E CIDADANIA

<http://portugalseguro.apseguradores.pt>

INSTITUTO PORTUGUÊS DO MAR E DA ATMOSFERA – DIRETÓRIO SISMOS

www.ipma.pt

OSIRIS – OBSERVATÓRIO DO RISCO (CES – CENTRO DE ESTUDOS SOCIAIS)

RELATÓRIO: “O RISCO DE TSUNAMI EM PORTUGAL: PERCEÇÕES E PRÁTICAS”

https://www.ces.uc.pt/osiris/media/JMM_relatorio_Tsunamis_2012.pdf

EARTHQUAKE COUNTRY ALLIANCE

(RECURSOS PARA PESSOAS COM NECESSIDADES ESPECIAIS (CONTÉM GRÁFICOS))

<https://www.earthquakecountry.org/disability>



TODOS SOMOS PROTEÇÃO CIVIL!

Obrigado